

Градостроительный план земельного участка

N R U 2 3 3 0 6 0 0 0 - 0 0 0 0 0 0 0 0 0 0 0 0 3 9 7 9

Градостроительный план земельного участка подготовлен на основании заявления Моренко В.А. от 21.07.2014 № 21022-1

(реквизиты решения уполномоченного органа местного самоуправления о подготовке документации по планировке территории, либо реквизиты обращения и ф.и.о. заявителя - физического лица, либо реквизиты обращения и наименование заявителя - юридического лица о выдаче градостроительного плана земельного участка)

Местонахождение земельного участка:

Краснодарский край
(субъект Российской Федерации)

город Краснодар
(муниципальный район или городской округ)

Прикубанский внутригородской округ, ул. им. Евгении Жигуленко, 7
(поселение)

Кадастровый номер земельного участка 23:43:0129001:21738.

Описание местоположения границ земельного участка

№ п/п	№ точки	№ точки	Дирекционный угол	Горизонтальное проложение (м)
1	1	5	85 20	85
2	2	1	356 4	60,50
3	3	2	265 19	165,92
4	4	3	174 59	60,46
5	5	4	85 20	79,77

Площадь земельного участка 10000 кв.м

Описание местоположения проектируемого объекта на земельном участке (объекта капитального строительства) по проекту

План подготовлен департаментом архитектуры и градостроительства администрации муниципального образования город Краснодар.

Зав. отделом директором департамента – О.В.Шшиковский.
(ф.и.о. должность уполномоченного лица, наименование органа или организации)



О.В.Шшиковский
(подпись)

О.В.Шшиковский /
(расшифровка подписи)

Представлен департаментом архитектуры и градостроительства администрации муниципального образования город Краснодар
(наименование уполномоченного органа местного самоуправления)

Утвержден постановлением администрации муниципального образования город Краснодар от 18.07.2014 № 5697
(реквизиты акта главы местной администрации об утверждении)

1. Чертеж градостроительного плана земельного участка разработан на топографической основе в масштабе 1:500, выполненной в июне 2014 года, Проектно-кадастровое предприятие Геоплан
(дата, наименование кадастрового инженера)

Чертеж градостроительного плана земельного участка разработан в июле 2014 года, ООО «Кубаньспецгаз»,
(дата, наименование организации)

2. Информация о разрешенном использовании земельного участка, требованиях к назначению, параметрам и размещению объекта капитального строительства городская Дума Краснодара четвертого созыва
(наименование представительного органа местного самоуправления, реквизиты акта об утверждении правил

Решение от 30.01.2007 № 19 п. 6 с изменениями, внесенными решением от
землепользования и застройки, информация обо всех предусмотренных градостроительным регламентом видах

22.11.2013 № 54 п. 8

разрешенного использования земельного участка (за исключением случаев предоставления земельного участка для государственных или муниципальных нужд)

2.1. Информация о разрешенном использовании земельного участка (по Правилам землепользования и застройки):

Зоны застройки многоэтажными жилыми домами (Ж.2.)

Основные виды разрешённого использования:

1) жилые дома, в том числе со встроенно-пристроенными помещениями общественного назначения;

многоэтажные жилые дома;

среднеэтажные жилые дома;

малоэтажные жилые дома (за исключением индивидуальных жилых домов), в том числе малоэтажные жилые дома блокированной застройки;

жилые дома коммерческого назначения (доходные жилые дома);

2) гостиницы, центры обслуживания туристов;

3) общежития;

4) общественные здания административного назначения;

объекты органов государственной власти и местного самоуправления;

административные и офисные здания;

кредитно-финансовые учреждения и банки;

иные учреждения, предназначенные преимущественно для умственного труда и непромышленной сферы деятельности, отличающиеся от зданий для осуществления деятельности по производству материальных ценностей или услуг населению;

5) объекты здравоохранения (поликлиники, больницы, госпитали, пункты первой медицинской помощи, станции скорой помощи, аптеки, медицинские кабинеты и т.п.);

6) объекты системы образования (школы, детские сады и т.п.);

7) объекты физической культуры и спорта (физкультурно-оздоровительные комплексы, стадионы, спортплощадки, спортзалы, теннисные корты, залы рекреации и т.п.);

8) кинотеатры, видеосалоны;

- 9) клубы (залы встреч и собраний);
- 10) библиотеки, архивы;
- 11) объекты почтовой связи (почтамты, отделения перевозки почты, почтовые обменные пункты, отделения почтовой связи, пункты почтовой связи и т.п.);
- 12) отделения полиции;
- 13) пожарные депо;
- 14) объекты гражданской обороны (убежища, противорадиационные укрытия, специализированные технические средства оповещения и информации и т.п.);
- 15) автodorожные вокзалы, автостанции и иные объекты автомобильного транспорта;
- 16) объекты инженерного обеспечения городского значения (объекты водо-, газо-, тепло-, электроснабжения и т.п.);
- 17) сети инженерно-технического обеспечения;
- 18) линейные объекты;
- 19) дорожные сооружения;
- 20) автостоянки, гаражи;
- 21) благоустройство территории;
- 22) площадки для выгула собак;
- 23) обустройство набережных, берегоукрепление;
- 24) парки, скверы, бульвары;
- 25) платёжные терминалы, банкоматы;
- 26) общественные туалеты;
- 27) объекты по оказанию услуг и обслуживанию населения в соответствии с Общероссийским классификатором услуг населению площадью не более 350 кв. м, за исключением встроенных и (или) встроенно-пристроенных объектов в многоэтажных и среднеэтажных жилых домах:
 - объекты оптовой торговли;
 - объекты розничной торговли;
 - объекты общественного питания (рестораны, кафе, столовые, бары);
 - рынки, ярмарки;
 - ремонтные мастерские и мастерские технического обслуживания;
 - химчистки, прачечные;
 - объекты технического обслуживания и ремонта транспортных средств, машин и оборудования;
 - фотоателье, фотолаборатории;
 - общественные бани;
 - парикмахерские;
 - объекты проката;
 - объекты по оказанию обрядовых услуг (свадеб и юбилеев);
 - объекты банковской и страховой деятельности;
 - ветеринарные лечебницы;
 - киоски по распространению периодических печатных изданий (газеты, журналы, альманахи, бюллетени и иные издания);

иные объекты по оказанию услуг и обслуживанию населения.

Вспомогательные виды разрешённого использования:

1) строения и сооружения вспомогательного использования:

объекты, предназначенные для обслуживания, эксплуатации и благоустройства многоквартирного(ых) жилого(ых) дома(ов), включая трансформаторные подстанции, тепловые пункты, предназначенные для обслуживания многоквартирного(ых) дома(ов), коллективные автостоянки, гаражи, детские и спортивные площадки, расположенные в границах земельного участка, на котором расположен многоквартирный(ые) жилой(ые) дом(а);

индивидуальные резервуары для хранения воды, скважины для забора воды, оборудование пожарной охраны (гидранты, резервуары);

автономные объекты инженерных сетей и коммуникаций;

иные строения и сооружения вспомогательного использования, предназначенные для обслуживания основного здания или строения;

2) подъездные пути (площадки), площадки для сбора мусора, площадки для выгула собак;

3) летние (сезонные) кафе.

Условно разрешённые виды использования:

1) индивидуальные жилые дома;

2) компьютерные и информационные центры;

3) объекты научных организаций, за исключением лабораторий биологического профиля или индустриальных технологий;

4) объекты государственных академий наук;

5) культовые здания и сооружения;

6) автозаправочные станции;

7) объекты сотовой связи;

8) объекты по оказанию услуг и обслуживанию населения в соответствии с

Общероссийским классификатором услуг населению:

объекты оптовой торговли;

объекты розничной торговли;

объекты общественного питания (рестораны, кафе, столовые, бары);

рынки, ярмарки;

ремонтные мастерские и мастерские технического обслуживания;

химчистки, прачечные;

объекты технического обслуживания и ремонта транспортных средств, машин и оборудования;

фотоателье, фотолаборатории;

общественные бани;

парикмахерские;

объекты проката;

объекты по оказанию обрядовых услуг (свадеб и юбилеев);

объекты банковской и страховой деятельности;

ветеринарные лечебницы;

киоски по распространению периодических печатных изданий (газеты, журна-

лы, альманахи, бюллетени и иные издания);
иные объекты по оказанию услуг и обслуживанию населения

2.2 Требования к назначению, параметрам и размещению объекта капитального строительства на указанном земельном участке. Назначение объекта капитального строительства

Назначение объекта капитального строительства

№ _____ многоэтажная жилая застройка
со встроенными помещениями
общественного назначения

(согласно чертежу градостроительного плана) (назначение объекта капитального строительства)

Предусмотреть мероприятия по обеспечению беспрепятственного доступа инвалидов и маломобильных групп населения к объектам инженерной, социальной и транспортной инфраструктур и приспособлению среды жизнедеятельности к различным категориям инвалидов,

В соответствии с Приказом Департамента архитектуры и градостроительства Краснодарского края от 18.08.2009 № 121 «Об утверждении типовой формы задания на проектирование объектов капитального строительства» при подготовке проектных материалов необходимо применить типовую форму задания на проектирование утвержденную данным приказом,

Участок расположен в 15, 30 км зоне от КТА «Краснодар-Центральный»,
Участок расположен в 15, 30 км зоне от КТА,

В соответствии с ФЗ от 09.01.1996 № 3-ФЗ «О радиационной безопасности населения» и иными нормативными правовыми актами Российской Федерации в части обеспечения радиационной безопасности при проектировании и строительстве жилых домов получить заключение Роспотребнадзора по Краснодарскому краю о соответствии земельного участка требованиям санитарных правил и гигиенических нормативов,

На основании Федерального Закона Российской Федерации от 22.07.2008 №123-ФЗ «Технический регламент о требованиях пожарной безопасности» необходимо получить в органах МЧС России декларацию пожарной безопасности

На основании постановления Законодательного собрания Краснодарского края от 31.01.2006 № 1992-П «Об организации работ по очистке территории Краснодарского края от взрывоопасных предметов» осуществить обследование земельного участка на отсутствие взрывоопасных предметов ВОВ в соответствии с планом территории со схемой участков с предполагаемым наличием взрывоопасных предметов

В соответствии с правилами, установленными в СНИП 2.04.01 Выполнить обеспечение санитарно-эпидемиологических требований по обеспечению объекта системами канализования,

• На основании приказа департамента архитектуры и градостроительства администрации муниципального образования город Краснодар от 18.02.2009 №17 «О помещениях общественного назначения» в многоэтажных зданиях многоэтажных жилых домах необходимо предусматривать в подвальных, цокольных или на первых этажах опорные пункты охраны порядка по согласованию с УВД по г. Краснодару и кабинетов приема врачей общего профиля по согласованию с управлением здравоохранения администрация муниципального образования город Краснодар,

• В соответствии с местными нормативами градостроительного проектирования муниципального образования город Краснодар, утвержденными решением городской Думы Краснодара от 19.07.2012 № 32 п. 13, предусмотреть требуемое расчетное количество машино-мест для парковки легковых автомобилей.

Согласно требованиям строительных норм и правил «Градостроительство, планировка и застройка городских и сельских поселений СНИП 2.07.01-89»* Предусмотреть при проектировании и строительстве спортивные площадки, площадки для занятий физкультурой при строительстве многоквартирных жилых домов

В соответствии с разделом III решения городской Думы Краснодара от 22.08.2013 № 52 п.6 (в редакции от 19.06.2014 № 64 п.5) «Об утверждении правил благоустройства территории муниципального образования город Краснодар» выполнить требования к содержанию и внешнему виду зданий и сооружений.

• **2.2.1. Предельные (минимальные и (или) максимальные) размеры земельных участков и объектов капитального строительства, в том числе площадь:**

Кадастровый № земельного участка согласно чертежу градостроительного плана	1. Длина (метров)	2. Ширина (метров)	3. Полоса отчуждения	4. Охранные зоны	5. Площадь земельного участка (га)	6. Номер объекта капитального строительства согласно чертежу градостроительного плана	7. Размер (м)		8. Площадь объекта капитального строительства (га)
							макс.	мин.	
23:43:0129 001:21738				нет	1				

2.2.2. Предельное количество этажей в соответствии с проектом, или предельная высота зданий, строений, сооружений в соответствии с проектом.

2.2.3. Максимальный процент застройки в границах земельного участка в соответствии с проектом

Предельные параметры земельных участков и разрешенного строительства:

1) минимальный отступ зданий, строений и сооружений от красной линии улиц, проездов - 5 метров, в случае отсутствия утверждённой красной линии - 5 метров от фасадной границы участка.

Застройку земельных участков следует осуществлять в соответствии с предельными параметрами разрешенного строительства, установленными пунктом 3.4 настоящей статьи.

2.2.4 Иные показатели:

В соответствии с картой (схемой) функционального зонирования генерального плана муниципального образования город Краснодар, утвержденного решением городской Думы Краснодара от 26.01.2012 № 25 п.15 «Об утверждении генерального плана муниципального образования город Краснодар», земельный участок расположен в жилых зонах,

необходимо запросить технические условия на подключение объекта в следующих ресурсоснабжающих организациях: водоснабжение - ООО «Краснодар Водоканал», водоотведение - ООО «Краснодар Водоканал», электроснабжение - филиал ОАО «НЭСК – электросети», ООО «Краснодарэлектросеть», тепло-снабжение – ОАО «АТЭК»

2.2.5. Требования к назначению, параметрам и размещению объекта капитального строительства на указанном земельном участке

Назначение объекта капитального строительства

N _____

(согласно чертежу градостроительного плана)

(назначение объекта капитального строительства)

Предельные (минимальные и (или) максимальные) размеры земельных участков:

Номер участка согласно чертежу градостроительного плана	Длина (м)	Ширина (м)	Площадь (га)	Полоса отчуждения	Охранные зоны
-	-	-	-	-	-

3. Информация о расположенных в границах земельного участка объектах капитального строительства и объектах культурного наследия

3.1. Объекты капитального строительства

согласно представленной топографической съемке земельный участок свободен от строений

N _____

(согласно чертежу градостроительного плана)

(назначение объекта капитального строительства)

инвентаризационный или кадастровый номер _____

технический или кадастровый паспорт объекта подготовлен _____

(дата)

(наименование организации (органа) государственного кадастрового учета объектов недвижимости или государственного технического учета и технической инвентаризации объектов капитального строительства)

3.2. Объекты, включенные в единый государственный реестр объектов культурного наследия (памятников истории и культуры) народов Российской Федерации

N _____

(согласно чертежу градостроительного плана)

(назначение объекта культурного наследия)

(наименование органа государственной власти, принявшего решение о включении выявленного объекта культурного наследия в реестр, реквизиты этого решения)

регистрационный номер в реестре _____ - _____ от _____
(дата)

4. Информация о разделении земельного участка

возможно согласно технологическим решениям

(наименование и реквизиты документа, определяющего возможность или невозможность разделения)

Ю.В.Десятериченко
2559750

РОССИЙСКАЯ ФЕДЕРАЦИЯ КРАСНОДАРСКИЙ КРАЙ
ОБЩЕСТВО С ОГРАНИЧЕННОЙ ОТВЕТСТВЕННОСТЬЮ
* ОГРН 114231101252 *
* ИНН 2311177340 *

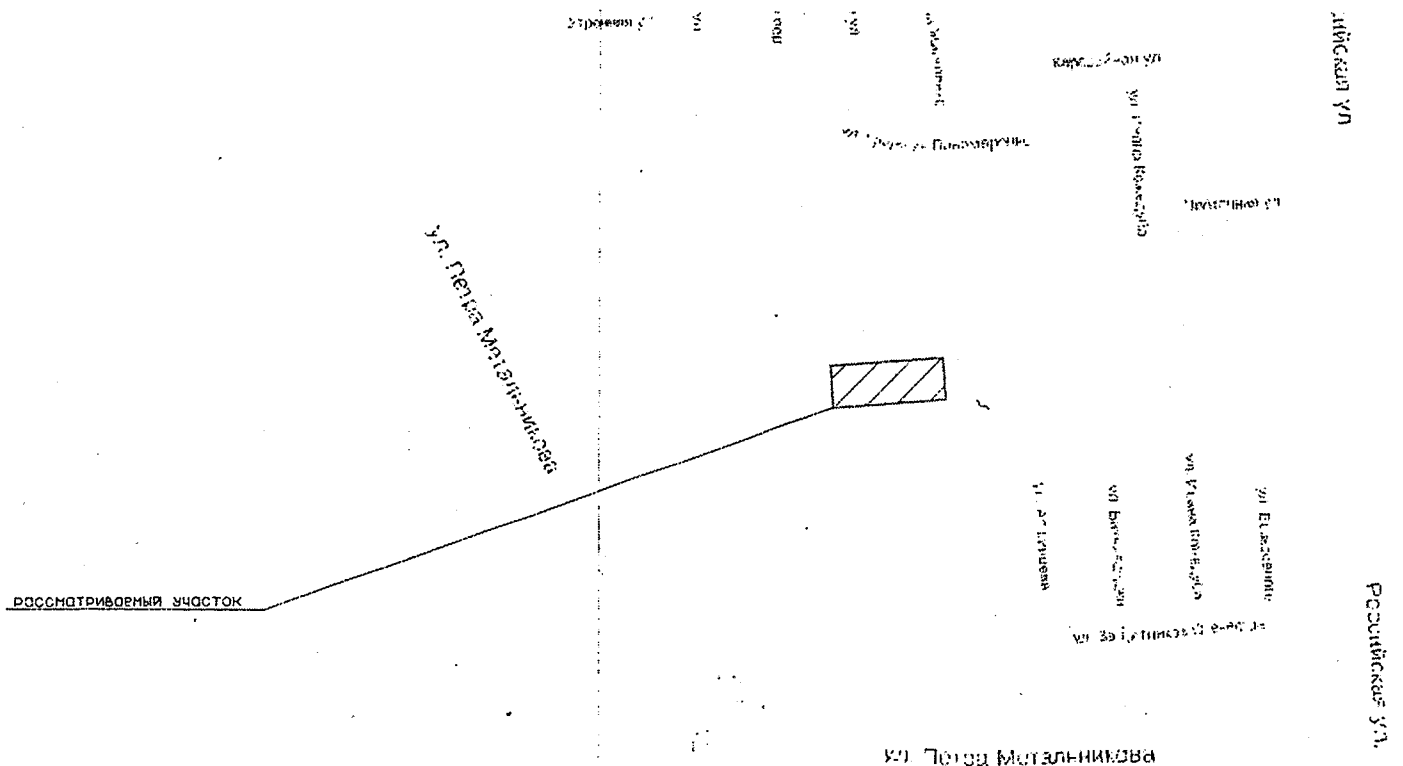
КОПИЯ ВЕРНА

«Бодлуга»
ГЕНЕРАЛЬНЫЙ ДИРЕКТОР
ООО «БАЛУГА»
КУЛАГА В.Н.

Чертеж градостроительного плана земельного участка и линий градостроительного регулирования М 1:500

Площадь земельного участка - 10000 м²

Схема расположения земельного участка



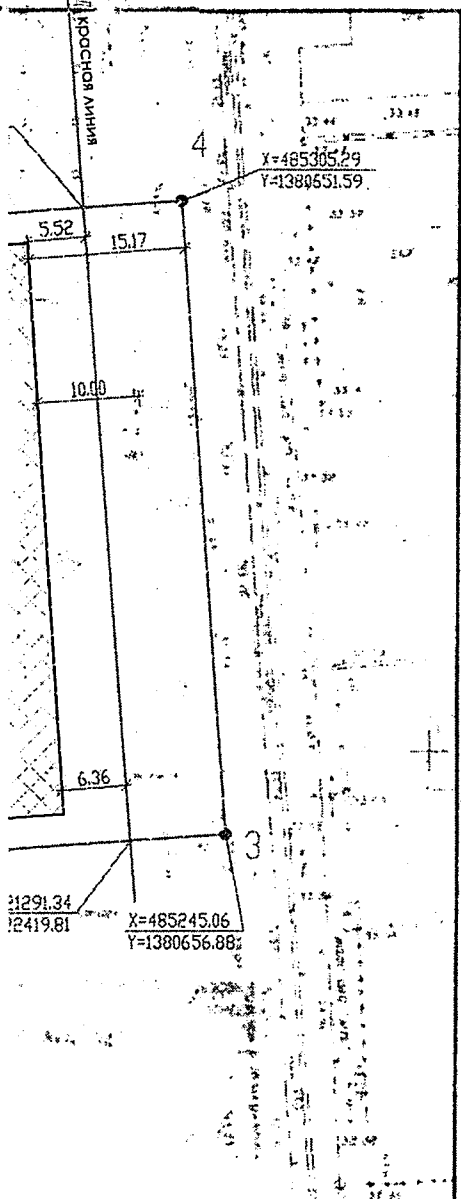
Условные обозначения

- Граница земельного участка
- Охранная зона инженерных сетей
- Места допустимого размещения зданий
- Красная линия

Таблица длин линий и азимутов

№ точки	Длины линии, м	Дирекционные углы
1	60.50	356°4'
2	165.92	265°19'
3	60.46	174°59'
4	79.77	85°20'
5	85	85°20'
1		

Заказчик: Моренко В.А.						
Многоэтажная жилая застройка со встроенными помещениями общественного назначения по ул. им. Евгения Жигаленко, 7 в г.Краснодаре.						
Изм.	Кол.уч.	Лист	Индок.	Подпись	Дата	Стадия
					25.07.2014	РД
Градостроительный план земельного участка М 1:500						Лист
Разработал: Авдеев						1
ГАП: Бурькин						Листов
Чертеж градостроительного плана разработан на топографической основе выполненной в июле 2014						1
000"Кубаньспецгаз"						



Экземпляр выдан в количестве 1 шт.

ИЗДАНИЕ: 1

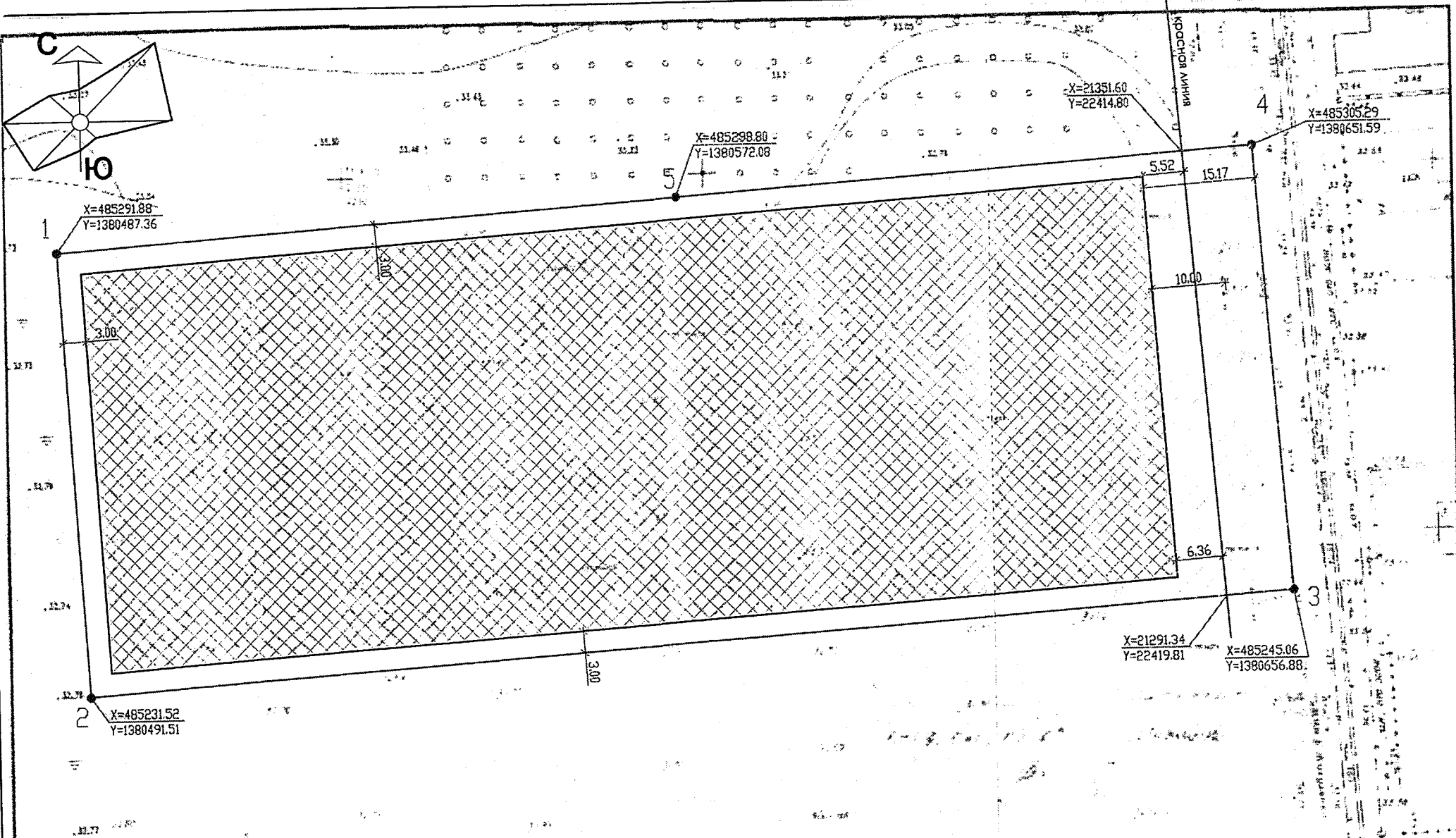
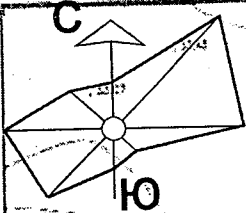
Дата: 25.07.2014

Масштаб: М 1:500

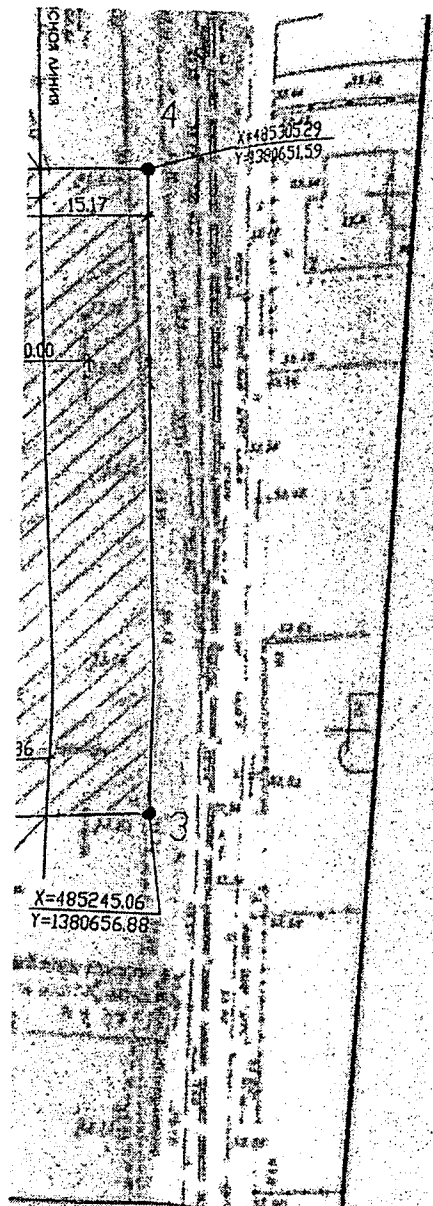
Составитель: [подпись]

Проверил: [подпись]

Инженер-проектировщик: [подпись]



СЕРТИФИКАЦИЯ	
№ документа	55 А 10
Дата выдачи	15.08.2014
Срок действия	до 15.08.2015
Исполнитель	И.И.И.
Подпись	
Место работы	
Подпись	
Место работы	



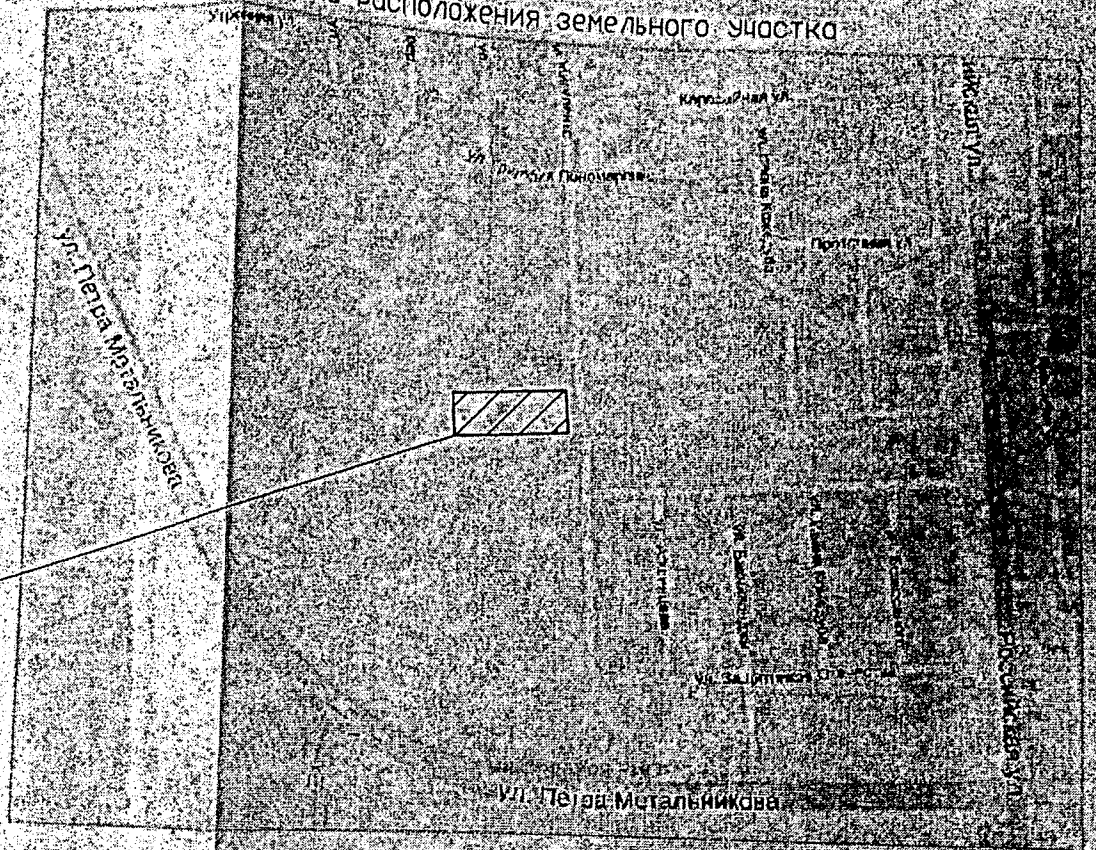
Юридическое лицо

ИСК № 2014

№	Имя	Фамилия
1	С.А.	Т.О.

Средства электрические
Городского Района
ИСК № 2014

И ЛИНИИ ГРАДОСТРОИТЕЛЬНОГО ПЛАНА ЗЕМЕЛЬНОГО УЧАСТКА
Площадь земельного участка регулирования М 1500
Площадь земельного участка - 10000 м²
Схема расположения земельного участка



рассматриваемый участок

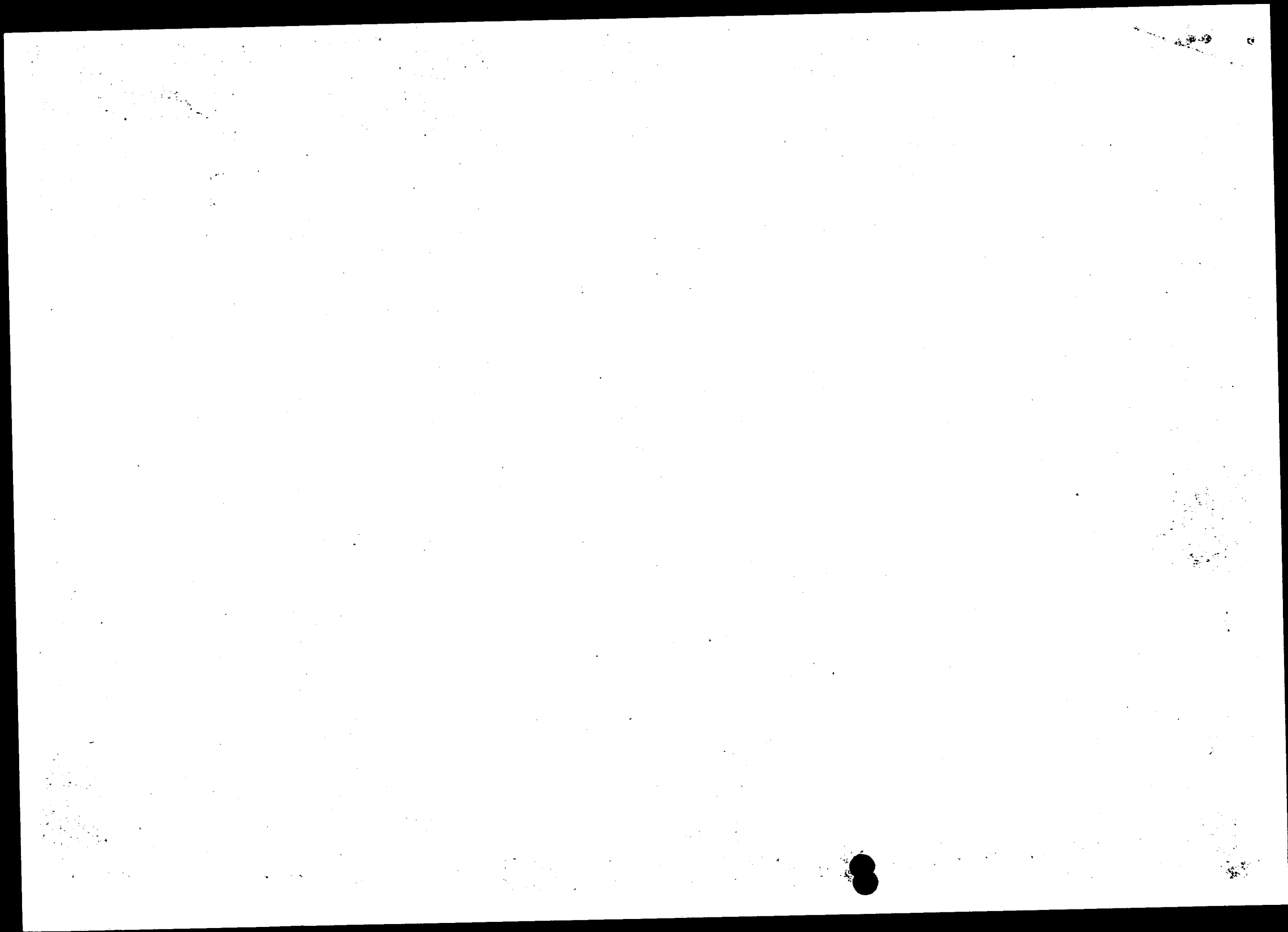
Условные обозначения

- Граница земельного участка
- Место допустимого размещения зданий
- Охранная зона инженерных сетей
- Красная линия

Таблица длин линий и азимутов

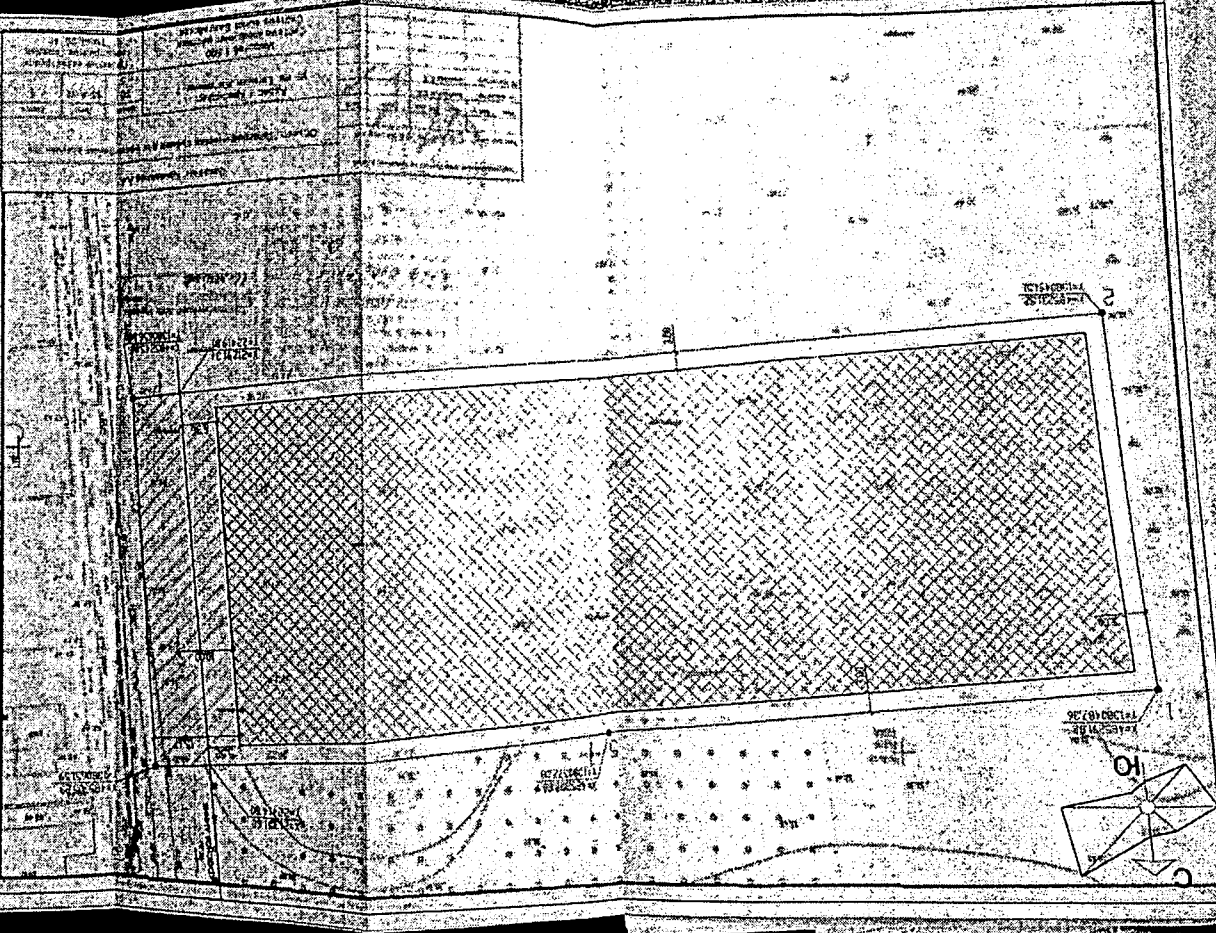
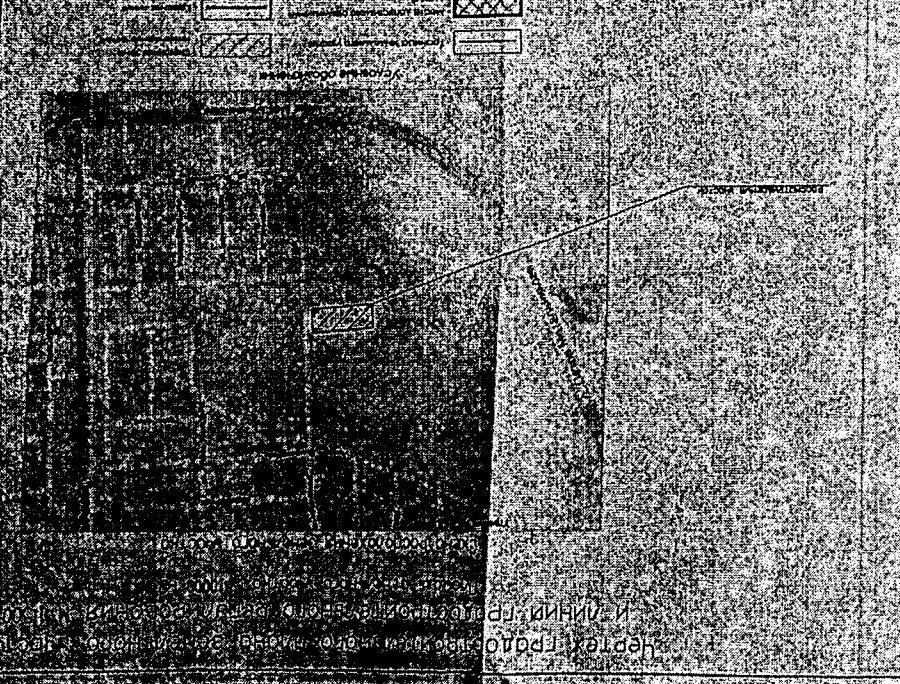
№ точки	Длины линии, м	Дирекционные углы
1	60.50	356°4'
2	165.92	265°19'
3	60.46	174°59'
4	79.77	85°20'
	85	85°20'

Изм.	Кал. лист	ИЗМ. НАСН. ПОЛИТ. ДАТА	Заказчик Моренко ВА
Разработал	ИСК № 2014	25.07.2014	Индивидуальный заказчик со строительным лицензиям общественного назначения по ул. им. Евгения Хилленко, 7 в г. Краснодаре
РАП	ИСК № 2014	25.07.2014	
Градостроительный план земельного участка М-1500			Страница 1
Чертеж градостроительного плана, разработанный на топографической основе, выданной в 2014			Листов 1
			000 КЗБОНСПЕИИ03

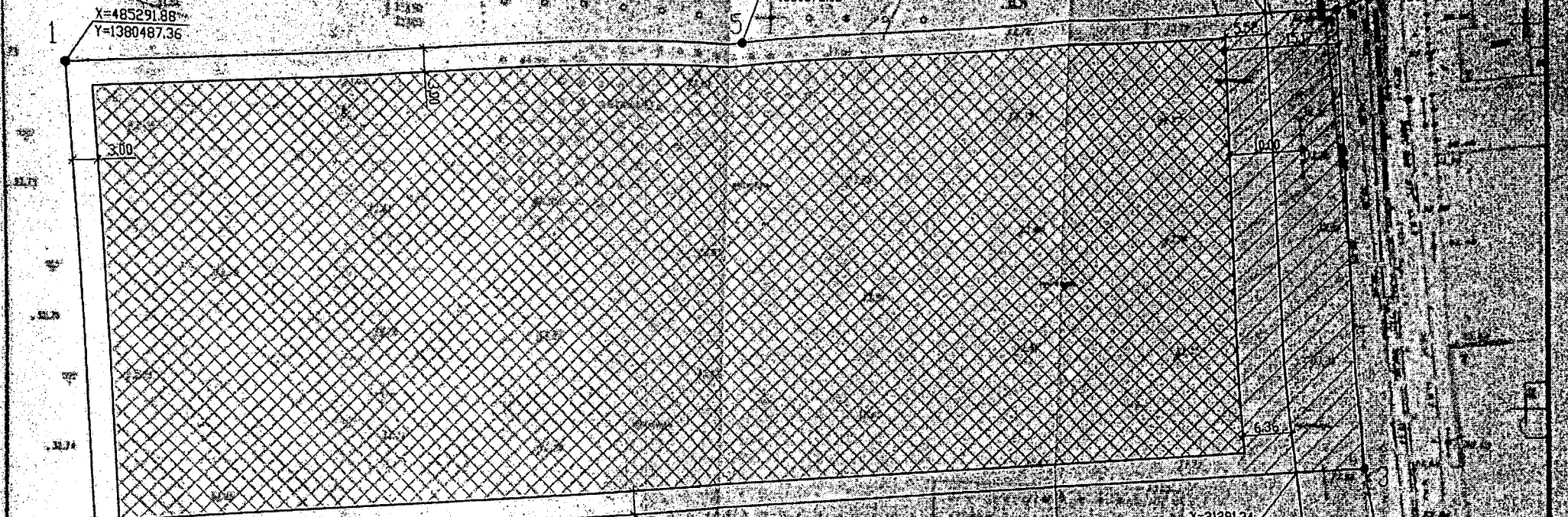
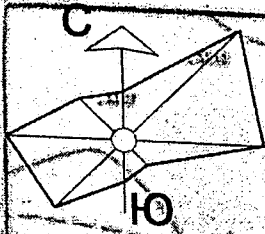


1. Назначение съемки 2. Масштаб 3. Вид съемки 4. Вид местности 5. Вид рельефа 6. Вид растительности 7. Вид почв 8. Вид водных объектов 9. Вид населенных пунктов 10. Вид дорог 11. Вид инженерных сооружений 12. Вид других объектов		13. Дата съемки 14. Место съемки 15. Район съемки 16. Районный номер 17. Районный индекс 18. Районный код 19. Районный номер участка 20. Районный индекс участка 21. Районный код участка
-----------------------------------------------------------------------------------------------------------------------------------------------------------------------------------------------------------------------------------------------------------------------	--	-------------------------------------------------------------------------------------------------------------------------------------------------------------------------------------------------------------------

22. Состояние неба	23. Вид облаков	24. Вид облачности	25. Вид облаков	26. Вид облачности
27. Вид облаков	28. Вид облачности	29. Вид облаков	30. Вид облачности	31. Вид облаков
32. Вид облаков	33. Вид облачности	34. Вид облаков	35. Вид облачности	36. Вид облаков
37. Вид облаков	38. Вид облачности	39. Вид облаков	40. Вид облачности	41. Вид облаков
42. Вид облаков	43. Вид облачности	44. Вид облаков	45. Вид облачности	46. Вид облаков



1. Назначение съемки
 2. Масштаб
 3. Вид съемки
 4. Вид местности
 5. Вид рельефа
 6. Вид растительности
 7. Вид почв
 8. Вид водных объектов
 9. Вид населенных пунктов
 10. Вид дорог
 11. Вид инженерных сооружений
 12. Вид других объектов



1
X=485291.88
Y=1380487.36

5
X=485228.80
Y=1380572.08

X=21951.60
Y=22414.50

X=485245.22
Y=1380651.58

2
X=485231.52
Y=1380491.51

X=21291.34
Y=22419.81

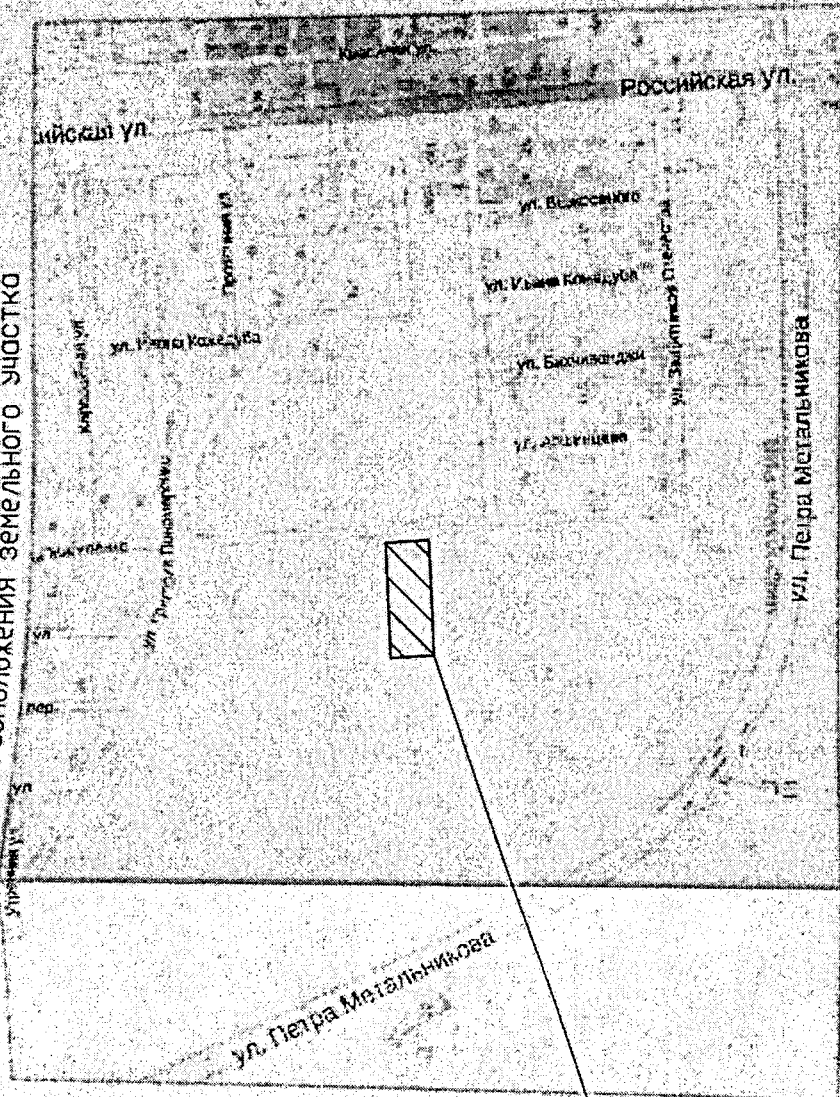
X=485245.06
Y=1380656.88

Handwritten notes and signatures in Russian.

Инженер-геодезист [Signature]		Инженер-геодезист А.А.	
[Signature]		[Signature]	
№ документа	Контракт №	Адрес: Краснодар	Год: 1995
№ проекта	Контракт №	Ул. М. Ефремовых, 7	№ 55-А-10
Масштаб 1:500		Проектное задание	
Система координат местная		Исполнительное задание	
Система высот Балтийская		Июль 2016	

И ЛИНИИ ГРАДОСТРОИТЕЛЬНОГО РЕГУЛИРОВАНИЯ М 1:500
 Площадь земельного участка - 10000 м²

Схема расположения земельного участка



Условные обозначения

- Граница земельного участка
- Охранная зона инженерных сетей
- Место допустимого размещения здания
- Красная линия

Таблица длин линий и азимутов

№ точки	Длина линии, м	Дирекционные углы
1	60.50	356°4'
2	165.92	265°19'
3	60.46	174°59'
4	79.77	85°20'
5	85	85°20'

Заказчик: Юрченко В.А.

Исполнитель: И.И. Степанов

Итогощая зона застройки со встроенными помещениями общественного назначения по ул. И. Евгении Хигалеко, 7 в г. Красноярск

Градостроительный план земельного участка М 1:500

Чертёж градостроительного плана разработан на топографической основе, выданной в мае 2014

000 "Кубаньспецгаз"

Изд. Кол. 1/1

Дата: 25.07.2014

Разработал: И.И. Степанов

ГАП: 25.07.2014

